

Anfavea



CARTA DA ANFAVEA

Resultados de maio e janeiro a maio de 2024

Results for may and January to may 2024 / Resultados de mayo y Enero a mayo de 2024



FAÇA UMA DOAÇÃO

A Cruz Vermelha Caxias do Sul está trabalhando intensamente para ajudar a população afetada pela tragédia climática no Rio Grande do Sul.

Se você também quiser fazer sua parte, faça PIX de qualquer valor para o CNPJ 08.879.164/0001-42 ou use o QR Code ao lado no aplicativo do seu banco na área PIX.



**CRUZ VERMELHA
BRASILEIRA**
CAXIAS DO SUL - RS

APOIE



Autoveículos - Vehicles / Vehículos

► Licenciamento

Vehicle registration / Matriculación de vehículos

Unidades
Units / Unidades

MAI 24 - MAY 24/MAY 24	194,3 mil Thousand/Mil
ABR 24 - APR 24/ABR 24	220,8 mil Thousand/Mil
MAI 24/ABR 24 MAY 24/APR 24 - MAY 24/ABR 24	-12,0 %
MAI 23 - MAY 23/MAY 23	176,5 mil Thousand/Mil
MAI 24/MAI 23 MAY 24/MAY 23 - MAY 24/MAY 23	10,0 %
JAN-MAI 24 - JAN-MAY 24 - ENE-MAY 24	929,7 mil Thousand/Mil
JAN-MAI 23 - JAN-MAY 23 - ENE-MAY 23	809,0 mil Thousand/Mil
JAN-MAI 24 / JAN-MAI 23 JAN-MAY 24 / ENE-MAY 23 - JAN-MAY 24 / ENE-MAY 23	14,9 %

► Exportação

Export / Exportaciones

Unidades
Units / Unidades

MAI 24 - MAY 24/MAY 24	26,8 mil Thousand/Mil
ABR 24 - APR 24/ABR 24	27,3 mil Thousand/Mil
MAI 24/ABR 24 MAY 24/APR 24 - MAY 24/ABR 24	-2,1 %
MAI 23 - MAY 23/MAY 23	45,7 mil Thousand/Mil
MAI 24/MAI 23 MAY 24/MAY 23 - MAY 24/MAY 23	-41,4 %
JAN-MAI 24 - JAN-MAY 24 - ENE-MAY 24	136,3 mil Thousand/Mil
JAN-MAI 23 - JAN-MAY 23 - ENE-MAY 23	193,8 mil Thousand/Mil
JAN-MAI 24 / JAN-MAI 23 JAN-MAY 24 / ENE-MAY 23 - JAN-MAY 24 / ENE-MAY 23	-29,7 %

► Produção

Production / Producción

Unidades
Units / Unidades

MAI 24 - MAY 24/MAY 24	166,7mil Thousand/Mil
ABR 24 - APR 24/ABR 24	222,1 mil Thousand/Mil
MAI 24/ABR 24 MAY 24/APR 24 - MAY 24/ABR 24	-24,9 %
MAI 23 - MAY 23/MAY 23	227,9 mil Thousand/Mil
MAI 24/MAI 23 MAY 24/MAY 23 - MAY 24/MAY 23	-26,8 %
JAN-MAI 24 - JAN-MAY 24 - ENE-MAY 24	926,8 mil Thousand/Mil
JAN-MAI 23 - JAN-MAY 23 - ENE-MAY 23	942,8 mil Thousand/Mil
JAN-MAI 24 / JAN-MAI 23 JAN-MAY 24 / ENE-MAY 23 - JAN-MAY 24 / ENE-MAY 23	-1,7 %



Automóveis - Passenger Cars / Automóviles

▶ Licenciamento

Vehicle registration / Matriculación de vehículos

Unidades
Units / Unidades

MAI 24 - MAY 24/MAY 24	144,1 mil Thousand/Mil
ABR 24 - APR 24/ABR 24	164,4 mil Thousand/Mil
MAI 24/ABR 24 MAY 24/APR 24 - MAY 24/ABR 24	-12,4 %
MAI 23 - MAY 23/MAY 23	127,5 mil Thousand/Mil
MAI 24/MAI 23 MAY 24/MAY 23 - MAY 24/MAY 23	13,0 %
JAN-MAI 24 - JAN-MAY 24 - ENE-MAY 24	685,2 mil Thousand/Mil
JAN-MAI 23 - JAN-MAY 23 - ENE-MAY 23	591,7 mil Thousand/Mil
JAN-MAI 24 / JAN-MAI 23 JAN-MAY 24 / ENE-MAY 23 - JAN-MAY 24 / ENE-MAY 23	15,8 %

Fonte: Renavam/Denatran

▶ Exportação

Export / Exportaciones

Unidades
Units / Unidades

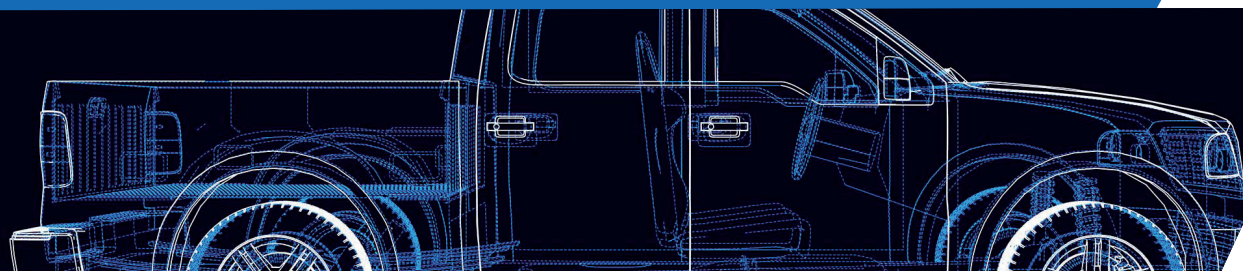
MAI 24 - MAY 24/MAY 24	20,0 mil Thousand/Mil
ABR 24 - APR 24/ABR 24	21,8 mil Thousand/Mil
MAI 24/ABR 24 MAY 24/APR 24 - MAY 24/ABR 24	-8,1 %
MAI 23 - MAY 23/MAY 23	36,6 mil Thousand/Mil
MAI 24/MAI 23 MAY 24/MAY 23 - MAY 24/MAY 23	-45,4 %
JAN-MAI 24 - JAN-MAY 24 - ENE-MAY 24	101,1 mil Thousand/Mil
JAN-MAI 23 - JAN-MAY 23 - ENE-MAY 23	156,3 mil Thousand/Mil
JAN-MAI 24 / JAN-MAI 23 JAN-MAY 24 / ENE-MAY 23 - JAN-MAY 24 / ENE-MAY 23	-35,3 %

▶ Produção

Production / Producción

Unidades
Units / Unidades

MAI 24 - MAY 24/MAY 24	129,2 mil Thousand/Mil
ABR 24 - APR 24/ABR 24	167,4 mil Thousand/Mil
MAI 24/ABR 24 MAY 24/APR 24 - MAY 24/ABR 24	-22,8 %
MAI 23 - MAY 23/MAY 23	175,1 mil Thousand/Mil
MAI 24/MAI 23 MAY 24/MAY 23 - MAY 24/MAY 23	-26,2 %
JAN-MAI 24 - JAN-MAY 24 - ENE-MAY 24	697,7 mil Thousand/Mil
JAN-MAI 23 - JAN-MAY 23 - ENE-MAY 23	729,0 mil Thousand/Mil
JAN-MAI 24 / JAN-MAI 23 JAN-MAY 24 / ENE-MAY 23 - JAN-MAY 24 / ENE-MAY 23	-4,3 %



Comerciais Leves - Light commercials / Comerciales livianos

▶ Licenciamento

Vehicle registration / Matriculación de vehículos

Unidades
Units / Unidades

MAI 24 - MAY 24/MAY 24	39,4 mil Thousand/Mil
ABR 24 - APR 24/ABR 24	44,0 mil Thousand/Mil
MAI 24/ABR 24 MAY 24/APR 24 - MAY 24/ABR 24	-10,4 %
MAI 23 - MAY 23/MAY 23	38,9 mil Thousand/Mil
MAI 24/MAI 23 MAY 24/MAY 23 - MAY 24/MAY 23	1,3 %
JAN-MAI 24 - JAN-MAY 24 - ENE-MAY 24	190,5 mil Thousand/Mil
JAN-MAI 23 - JAN-MAY 23 - ENE-MAY 23	163,1 mil Thousand/Mil
JAN-MAI 24 / JAN-MAI 23 JAN-MAY 24 / ENE-MAY 23 - JAN-MAY 24 / ENE-MAY 23	16,8 %

Fonte: Renavam/Denatran

▶ Exportação

Export / Exportaciones

Unidades
Units / Unidades

MAI 24 - MAY 24/MAY 24	5,2 mil Thousand/Mil
ABR 24 - APR 24/ABR 24	3,9 mil Thousand/Mil
MAI 24/ABR 24 MAY 24/APR 24 - MAY 24/ABR 24	31,4 %
MAI 23 - MAY 23/MAY 23	7,3 mil Thousand/Mil
MAI 24/MAI 23 MAY 24/MAY 23 - MAY 24/MAY 23	-29,3 %
JAN-MAI 24 - JAN-MAY 24 - ENE-MAY 24	27,8 mil Thousand/Mil
JAN-MAI 23 - JAN-MAY 23 - ENE-MAY 23	29,2 mil Thousand/Mil
JAN-MAI 24 / JAN-MAI 23 JAN-MAY 24 / ENE-MAY 23 - JAN-MAY 24 / ENE-MAY 23	-4,8 %

▶ Produção

Production / Producción

Unidades
Units / Unidades

MAI 24 - MAY 24/MAY 24	23,6 mil Thousand/Mil
ABR 24 - APR 24/ABR 24	40,2 mil Thousand/Mil
MAI 24/ABR 24 MAY 24/APR 24 - MAY 24/ABR 24	-41,3 %
MAI 23 - MAY 23/MAY 23	42,5 mil Thousand/Mil
MAI 24/MAI 23 MAY 24/MAY 23 - MAY 24/MAY 23	-44,4 %
JAN-MAI 24 - JAN-MAY 24 - ENE-MAY 24	164,9 mil Thousand/Mil
JAN-MAI 23 - JAN-MAY 23 - ENE-MAY 23	166,0 mil Thousand/Mil
JAN-MAI 24 / JAN-MAI 23 JAN-MAY 24 / ENE-MAY 23 - JAN-MAY 24 / ENE-MAY 23	-0,7 %



Caminhões - Trucks / Camiones

► Licenciamento

Vehicle registration / Matriculación de vehículos

Unidades
Units / Unidades

MAI 24 - MAY 24/MAY 24	9,5 mil Thousand/Mil
ABR 24 - APR 24/ABR 24	10,8 mil Thousand/Mil
MAI 24/ABR 24 MAY 24/APR 24 - MAY 24/ABR 24	-11,3 %
MAI 23 - MAY 23/MAY 23	8,2 mil Thousand/Mil
MAI 24/MAI 23 MAY 24/MAY 23 - MAY 24/MAY 23	16,1 %
JAN-MAI 24 - JAN-MAY 24 - ENE-MAY 24	46,8 mil Thousand/Mil
JAN-MAI 23 - JAN-MAY 23 - ENE-MAY 23	44,7 mil Thousand/Mil
JAN-MAI 24 / JAN-MAI 23 JAN-MAY 24 / ENE-MAY 23 - JAN-MAY 24 / ENE-MAY 23	4,8 %

Fonte: Renavam/Denatran

► Exportação

Export / Exportaciones

Unidades
Units / Unidades

MAI 24 - MAY 24/MAY 24	1,3 mil Thousand/Mil
ABR 24 - APR 24/ABR 24	1,2 mil Thousand/Mil
MAI 24/ABR 24 MAY 24/APR 24 - MAY 24/ABR 24	8,4 %
MAI 23 - MAY 23/MAY 23	1,3 mil Thousand/Mil
MAI 24/MAI 23 MAY 24/MAY 23 - MAY 24/MAY 23	-1,2 %
JAN-MAI 24 - JAN-MAY 24 - ENE-MAY 24	5,8 mil Thousand/Mil
JAN-MAI 23 - JAN-MAY 23 - ENE-MAY 23	6,8 mil Thousand/Mil
JAN-MAI 24 / JAN-MAI 23 JAN-MAY 24 / ENE-MAY 23 - JAN-MAY 24 / ENE-MAY 23	-14,4 %

► Produção

Production / Producción

Unidades
Units / Unidades

MAI 24 - MAY 24/MAY 24	11,2 mil Thousand/Mil
ABR 24 - APR 24/ABR 24	11,7 mil Thousand/Mil
MAI 24/ABR 24 MAY 24/APR 24 - MAY 24/ABR 24	-4,2 %
MAI 23 - MAY 23/MAY 23	8,4 mil Thousand/Mil
MAI 24/MAI 23 MAY 24/MAY 23 - MAY 24/MAY 23	33,1 %
JAN-MAI 24 - JAN-MAY 24 - ENE-MAY 24	52,2 mil Thousand/Mil
JAN-MAI 23 - JAN-MAY 23 - ENE-MAY 23	40,1 mil Thousand/Mil
JAN-MAI 24 / JAN-MAI 23 JAN-MAY 24 / ENE-MAY 23 - JAN-MAY 24 / ENE-MAY 23	29,9 %



Ônibus - Bus / Autobús

► Licenciamento

Vehicle registration / Matriculación de vehículos

Unidades
Units / Unidades

MAI 24 - MAY 24/MAY 24	1.283 Thousand/Mil
ABR 24 - APR 24/ABR 24	1.736 Thousand/Mil
MAI 24/ABR 24 MAY 24/APR 24 - MAY 24/ABR 24	-26,1 %
MAI 23 - MAY 23/MAY 23	1.920 Thousand/Mil
MAI 24/MAI 23 MAY 24/MAY 23 - MAY 24/MAY 23	-33,2 %
JAN-MAI 24 - JAN-MAY 24 - ENE-MAY 24	7.122 Thousand/Mil
JAN-MAI 23 - JAN-MAY 23 - ENE-MAY 23	9.548 Thousand/Mil
JAN-MAI 24 / JAN-MAI 23 JAN-MAY 24 / ENE-MAY 23 - JAN-MAY 24 / ENE-MAY 23	-25,4 %

Fonte: Renavam/Denatran

► Exportação

Export / Exportaciones

Unidades
Units / Unidades

MAI 24 - MAY 24/MAY 24	311 Thousand/Mil
ABR 24 - APR 24/ABR 24	448 Thousand/Mil
MAI 24/ABR 24 MAY 24/APR 24 - MAY 24/ABR 24	-30,6 %
MAI 23 - MAY 23/MAY 23	424 Thousand/Mil
MAI 24/MAI 23 MAY 24/MAY 23 - MAY 24/MAY 23	-26,7 %
JAN-MAI 24 - JAN-MAY 24 - ENE-MAY 24	1.633 Thousand/Mil
JAN-MAI 23 - JAN-MAY 23 - ENE-MAY 23	1.566 Thousand/Mil
JAN-MAI 24 / JAN-MAI 23 JAN-MAY 24 / ENE-MAY 23 - JAN-MAY 24 / ENE-MAY 23	4,3 %

► Produção

Production / Producción

Unidades
Units / Unidades

MAI 24 - MAY 24/MAY 24	2.731 Thousand/Mil
ABR 24 - APR 24/ABR 24	2.808 Thousand/Mil
MAI 24/ABR 24 MAY 24/APR 24 - MAY 24/ABR 24	-2,7 %
MAI 23 - MAY 23/MAY 23	1.947 Thousand/Mil
MAI 24/MAI 23 MAY 24/MAY 23 - MAY 24/MAY 23	40,3 %
JAN-MAI 24 - JAN-MAY 24 - ENE-MAY 24	12.029 Thousand/Mil
JAN-MAI 23 - JAN-MAY 23 - ENE-MAY 23	7.590 Thousand/Mil
JAN-MAI 24 / JAN-MAI 23 JAN-MAY 24 / ENE-MAY 23 - JAN-MAY 24 / ENE-MAY 23	58,5 %



Licenciamento de autoveículos novos nacionais

New vehicle registration – locally manufactured / Matriculación de vehículos nuevos - nacionales

► 2024

► 2023

	MAI MAY/MAY A	ABR APR/ABR B	JAN-MAI JAN-MAY/ENE-MAY C	MAI MAY/MAY D	JAN-MAI JAN-MAY/ENE-MAY E	A/B %	A/D %	C/E %
Unidades - Total / Units / Unidades	161.348	184.571	770.314	149.064	693.417	-12,6	8,2	11,1
Veículos leves / Light vehicles / Vehículos livianos	151.045	172.628	718.935	139.615	643.077	-12,5	8,2	11,8
Automóveis / Passenger cars / Automóviles	121.388	139.562	575.108	110.168	521.583	-13,0	10,2	10,3
Comerciais leves / Light commercials / Comerciales livianos	29.657	33.066	143.827	29.447	121.494	-10,3	0,7	18,4
Caminhões / Trucks / Camiones	9.020	10.207	44.259	7.529	40.798	-11,6	19,8	8,5
Semileves / Semi-light / Semilivianos	57	48	341	124	457	18,8	-54,0	-25,4
Leves / Light / Livianos	819	860	3.590	675	3.716	-4,8	21,3	-3,4
Médios / Medium / Medianos	683	814	3.442	721	3.589	-16,1	-5,3	-4,1
Semipesados / Semi-heavy / Semipesados	2.679	2.777	12.281	2.363	12.225	-3,5	13,4	0,5
Pesados / Heavy / Pesados	4.782	5.708	24.605	3.646	20.811	-16,2	31,2	18,2
Ônibus / Buses / Ómnibus y Colectivos	1.283	1.736	7.120	1.920	9.542	-26,1	-33,2	-25,4

mil unidades thousand units / miles de unidades	JAN JAN/ENE	FEV FEB/FEB	MAR MAR/MAR	ABR APR/ABR	MAI MAY/MAY	JUN JUN/JUN	JUL JUL/JUL	AGO AUG/AGO	SET SEP/SET	OUT OCT/OCT	NOV NOV/NOV	DEZ DEC/DIC	TOTAL
2021	155,0	153,7	172,0	158,0	169,2	158,1	151,0	149,5	133,2	140,4	148,3	177,9	1.866,1
2022	108,4	117,1	129,1	128,4	164,2	151,2	159,3	184,5	168,8	158,9	174,0	187,2	1.831,0
2023	122,4	112,4	171,4	138,1	149,1	161,6	195,9	173,9	167,8	183,6	176,8	203,7	1.956,7
2024	130,1	137,1	157,1	184,6	161,3								770,3

Fonte/Source/Fuente: Renavam/Denatran



Licenciamento de autoveículos novos importados

New vehicle registration – imported / Matriculación de vehículos nuevos - importados

► 2024

► 2023

	MAI MAY/MAY A	ABR APR/ABR B	JAN-MAI JAN-MAY/ENE-MAY C	MAI MAY/MAY D	JAN-MAI JAN-MAY/ENE-MAY E	A/B %	A/D %	C/E %
Unidades - Total / Units / Unidades	32.908	36.271	159.355	27.460	115.612	-9,3	19,8	37,8
Veículos leves / Light vehicles / Vehículos livianos	32.381	35.720	156.827	26.766	111.741	-9,3	21,0	40,3
Automóveis / Passenger cars / Automóviles	22.664	24.823	110.107	17.340	70.095	-8,7	30,7	57,1
Comerciais leves / Light commercials / Comerciales livianos	9.717	10.897	46.720	9.426	41.646	-10,8	3,1	12,2
Caminhões / Trucks / Camiones	527	551	2.526	694	3.865	-4,4	-24,1	-34,6
Semileves / Semi-light / Semilivianos	483	491	2.286	649	3.602	-1,6	-25,6	-36,5
Leves / Light / Livianos	23	29	115	23	171	-20,7	0,0	-32,7
Médios / Medium / Medianos	13	23	98	20	70	-43,5	-35,0	40,0
Semipesados / Semi-heavy / Semipesados	1	4	6	0	8	-75,0	-	-25,0
Pesados / Heavy / Pesados	7	4	21	2	14	75,0	250,0	50,0
Ônibus / Buses / Ómnibus y Colectivos	0	0	2	0	6	-	-	-66,7

mil unidades thousand units / miles de unidades	JAN JAN/ENE	FEV FEB/FEB	MAR MAR/MAR	ABR APR/ABR	MAI MAY/MAY	JUN JUN/JUN	JUL JUL/JUL	AGO AUG/AGO	SET SEP/SET	OUT OCT/OCT	NOV NOV/NOV	DEZ DEC/DIC	TOTAL
2021	16,2	13,7	17,4	17,1	19,4	24,4	24,5	23,3	21,9	22,0	24,7	29,2	253,8
2022	18,1	15,2	17,8	18,9	22,8	26,9	22,7	24,1	25,2	22,0	30,0	29,7	273,5
2023	20,4	17,5	27,5	22,7	27,5	27,9	29,7	33,8	30,0	34,3	35,8	44,8	352,0
2024	31,5	28,1	30,6	36,3	32,9								159,4

Fonte/Source/Fuente: Renavam/Denatran



Licenciamento total de autoveículos novos

New vehicle registration – locally manufactured and imported / Matriculación de vehículos nuevos - nacionales e importados

▶ 2024

▶ 2023

	MAI MAY/MAY A	ABR APR/ABR B	JAN-MAI JAN-MAY/ENE-MAY C	MAI MAY/MAY D	JAN-MAI JAN-MAY/ENE-MAY E	A/B %	A/D %	C/E %
Unidades - Total / Units / Unidades	194.256	220.842	929.669	176.524	809.029	-12,0	10,0	14,9
Veículos leves / Light vehicles / Vehículos livianos	183.426	208.348	875.762	166.381	754.818	-12,0	10,2	16,0
Automóveis / Passenger cars / Automóviles	144.052	164.385	685.215	127.508	591.678	-12,4	13,0	15,8
Comerciais leves / Light commercials / Comerciales livianos	39.374	43.963	190.547	38.873	163.140	-10,4	1,3	16,8
Caminhões / Trucks / Camiones	9.547	10.758	46.785	8.223	44.663	-11,3	16,1	4,8
Semileves / Semi-light / Semilivianos	540	539	2.627	773	4.059	0,2	-30,1	-35,3
Leves / Light / Livianos	842	889	3.705	698	3.887	-5,3	20,6	-4,7
Médios / Medium / Medianos	696	837	3.540	741	3.659	-16,8	-6,1	-3,3
Semipesados / Semi-heavy / Semipesados	2.680	2.781	12.287	2.363	12.233	-3,6	13,4	0,4
Pesados / Heavy / Pesados	4.789	5.712	24.626	3.648	20.825	-16,2	31,3	18,3
Ônibus / Buses / Ómnibus y Colectivos	1.283	1.736	7.122	1.920	9.548	-26,1	-33,2	-25,4

mil unidades thousand units / miles de unidades	JAN JAN/ENE	FEV FEB/FEB	MAR MAR/MAR	ABR APR/ABR	MAI MAY/MAY	JUN JUN/JUN	JUL JUL/JUL	AGO AUG/AGO	SET SEP/SET	OUT OCT/OCT	NOV NOV/NOV	DEZ DEC/DIC	TOTAL
2021	171,1	167,4	189,4	175,1	188,7	182,5	175,5	172,8	155,1	162,3	173,0	207,1	2.119,9
2022	126,5	132,3	146,8	147,2	187,1	178,1	182,0	208,6	194,0	180,9	204,0	216,9	2.104,5
2023	142,9	129,9	199,0	160,7	176,5	189,5	225,6	207,7	197,7	217,8	212,6	248,6	2.308,7
2024	161,6	165,2	187,7	220,8	194,3								929,7



Participação dos autoveículos importados no licenciamento

Imported vehicle share of new vehicle registration / Participación de los vehículos importados en la matriculación de vehículos nuevos

Participação em % Share / Participación	JAN JAN/ENE	FEV FEB/FEB	MAR MAR/MAR	ABR APR/ABR	MAI MAY/MAY	JUN JUN/JUN	JUL JUL/JUL	AGO AUG/AGO	SET SEP/SET	OUT OCT/OCT	NOV NOV/NOV	DEZ DEC/DIC	TOTAL
2021	9,4	8,2	9,2	9,8	10,3	13,4	14,0	13,5	14,1	13,5	14,3	14,1	12,0
2022	14,3	11,5	12,1	12,8	12,2	15,1	12,5	11,6	13,0	12,2	14,7	13,7	13,0
2023	14,3	13,5	13,8	14,1	15,6	14,7	13,2	16,3	15,2	15,7	16,8	18,0	15,2
2024	19,5	17,0	16,3	16,4	16,9								17,1

Licenciamento total de automóveis por motorização

Passenger cars registration by engine displacement – locally manufactured and imported / Matriculación de automóviles por cilindrada – nacionales e importados

▶ 2024

▶ 2023

Unidades Units / Unidades	MAI MAY/MAY A	ABR APR/ABR B	JAN-MAI JAN-MAY/ENE-MAY C	MAI MAY/MAY D	JAN-MAI JAN-MAY/ENE-MAY E	A/B %	A/D %	C/E %
1000 cm ³	72.874	87.321	349.201	62.078	313.277	-16,5	17,4	11,5
+ 1000 cm ³ → 2000 cm ³	63.084	67.300	296.790	62.149	263.800	-6,3	1,5	12,5
+ 2000 cm ³	2.934	3.256	13.501	2.679	11.614	-9,9	9,5	16,2

Participação em % Share / Participación	JAN JAN/ENE	FEV FEB/FEB	MAR MAR/MAR	ABR APR/ABR	MAI MAY/MAY	JUN JUN/JUN	JUL JUL/JUL	AGO AUG/AGO	SET SEP/SET	OUT OCT/OCT	NOV NOV/NOV	DEZ DEC/DIC	TOTAL
2023													
1000 cm ³	56,9	52,5	53,7	54,6	48,9	56,3	61,4	52,5	54,2	55,8	54,3	55,8	54,9
+ 1000 cm ³ → 2000 cm ³	41,3	45,6	44,3	43,4	49,0	41,9	37,1	45,6	43,9	42,3	43,8	42,3	43,2
+ 2000 cm ³	1,8	1,9	2,1	2,0	2,1	1,8	1,5	2,0	1,9	1,9	1,9	2,0	1,9
2024													
1000 cm ³	50,1	52,9	53,1	55,3	52,5								52,9
+ 1000 cm ³ → 2000 cm ³	47,7	45,0	45,1	42,6	45,4								45,0
+ 2000 cm ³	2,2	2,1	1,8	2,1	2,1								2,0

Fonte/Source/Fuente: Renavam/Denatran

Nota: Não inclui veículos elétricos / Note: Electric vehicles not included / Nota: Vehículos eléctricos no incluidos



Licenciamento total de automóveis e comerciais leves por combustível

Vehicle registration (passenger cars and light commercials) by fuel type - locally manufactured and imported
Matriculación de automóviles y comerciales livianos por combustible - nacionales e importados

Unidades Units/Unidades	JAN	FEV	MAR	ABR	MAI	JUN	JUL	AGO	SET	OUT	NOV	DEZ	TOTAL	
	JAN/ENE	FEB/FEB	MAR/MAR	APR/ABR	MAY/MAY	JUN/JUN	JUL/JUL	AUG/AGO	SEP/SET	OCT/OCT	NOV/NOV	DEC/DIC		
2023	Gasolina / Gasoline / Gasolina	2.848	3.056	4.928	3.858	5.052	4.711	4.671	5.113	4.975	6.473	6.648	8.236	60.569
	Elétrico / Electric / Eléctrico	754	638	584	558	610	618	946	1.167	1.827	2.370	3.196	6.009	19.277
	Híbrido/ Hybrid / Híbrido	2.129	2.448	3.365	3.115	3.423	3.229	3.974	4.579	3.728	3.865	3.505	5.080	42.440
	Híbrido Plug-in/ Hybrid Plug-in / Híbrido Plug-in	1.610	1.214	2.037	1.113	2.396	2.377	2.538	3.605	2.905	3.317	3.899	5.180	32.191
	Flex fuel	108.447	99.362	155.004	126.298	136.099	151.901	186.803	163.365	156.962	170.742	165.439	189.442	1.809.864
	Diesel / Diesel / Diesel	14.893	13.188	20.435	16.555	18.801	17.034	16.790	19.139	17.067	20.052	19.147	22.788	215.889
2024	Gasolina / Gasoline / Gasolina	6.687	7.099	7.776	7.581	7.816								36.959
	Elétrico / Electric / Eléctrico	4.354	3.632	6.132	6.699	5.170								25.987
	Híbrido/ Hybrid / Híbrido	3.879	3.304	4.454	4.893	4.717								21.246
	Híbrido Plug-in/ Hybrid Plug-in / Híbrido Plug-in	3.789	3.509	3.022	3.608	3.720								17.649
	Flex fuel	117.776	121.596	138.786	165.610	144.744								688.512
	Diesel / Diesel / Diesel	15.762	16.371	16.060	19.957	17.259								85.409
Participação em % Share / Participación	JAN	FEV	MAR	ABR	MAI	JUN	JUL	AGO	SET	OUT	NOV	DEZ	TOTAL	
	JAN/ENE	FEB/FEB	MAR/MAR	APR/ABR	MAY/MAY	JUN/JUN	JUL/JUL	AUG/AGO	SEP/SET	OCT/OCT	NOV/NOV	DEC/DIC		
2023	Gasolina / Gasoline / Gasolina	2,2	2,5	2,6	2,5	3,0	2,6	2,2	2,6	2,7	3,1	3,3	3,5	2,8
	Elétrico / Electric / Eléctrico	0,6	0,5	0,3	0,4	0,4	0,3	0,4	0,6	1,0	1,1	1,6	2,5	0,9
	Híbrido/ Hybrid / Híbrido	1,6	2,0	1,8	2,1	2,1	1,8	1,8	2,3	2,0	1,9	1,7	2,1	1,9
	Híbrido Plug-in/ Hybrid Plug-in / Híbrido Plug-in	1,2	1,0	1,1	0,7	1,4	1,3	1,2	1,8	1,5	1,6	1,9	2,2	1,5
	Flex fuel	83,0	82,9	83,2	83,4	81,8	84,5	86,6	82,9	83,7	82,6	82,0	80,0	83,0
	Diesel / Diesel / Diesel	11,4	11,0	11,0	10,9	11,3	9,5	7,8	9,7	9,1	9,7	9,5	9,6	9,9
2024	Gasolina / Gasoline / Gasolina	4,4	4,6	4,4	3,6	4,3								4,2
	Elétrico / Electric / Eléctrico	2,9	2,3	3,5	3,2	2,8								3,0
	Híbrido/ Hybrid / Híbrido	2,5	2,1	2,5	2,3	2,6								2,4
	Híbrido Plug-in/ Hybrid Plug-in / Híbrido Plug-in	2,5	2,3	1,7	1,7	2,0								2,0
	Flex fuel	77,4	78,2	78,8	79,5	78,9								78,6
	Diesel / Diesel / Diesel	10,4	10,5	9,1	9,6	9,4								9,8



Licenciamento de caminhões e ônibus por combustível

Licensing of trucks and buses by fuel / Licenciamiento de camiones y buses por combustible

Unidades Units/Unidades	JAN	FEV	MAR	ABR	MAI	JUN	JUL	AGO	SET	OUT	NOV	DEZ	TOTAL	
	JAN/ENE	FEB/FEB	MAR/MAR	APR/ABR	MAY/MAY	JUN/JUN	JUL/JUL	AUG/AGO	SEP/SET	OCT/OCT	NOV/NOV	DEC/DIC		
2023	Elétrico / Electric / Eléctrico	19	67	41	56	22	14	15	21	76	37	64	33	465
	Gás / Gas / Gas	16	23	3	0	2	6	4	7	7	11	46	24	149
	Diesel / Diesel / Diesel	12.136	9.953	12.577	9.177	10.119	9.638	9.853	10.747	10.192	10.981	10.705	11.767	127.845
2024	Elétrico / Electric / Eléctrico	68	31	74	102	43								318
	Gás / Gas / Gas	6	6	8	14	17								51
	Diesel / Diesel / Diesel	9.294	9.677	11.419	12.378	10.770								53.538
Participação em % Share / Participación	JAN	FEV	MAR	ABR	MAI	JUN	JUL	AGO	SET	OUT	NOV	DEZ	TOTAL	
	JAN/ENE	FEB/FEB	MAR/MAR	APR/ABR	MAY/MAY	JUN/JUN	JUL/JUL	AUG/AGO	SEP/SET	OCT/OCT	NOV/NOV	DEC/DIC		
2023	Elétrico / Electric / Eléctrico	0,2	0,7	0,3	0,6	0,2	0,1	0,2	0,2	0,7	0,3	0,6	0,3	0,4
	Gás / Gas / Gas	0,1	0,2	0,0	0,0	0,0	0,1	0,0	0,1	0,1	0,1	0,4	0,2	0,1
	Diesel / Diesel / Diesel	99,7	99,1	99,7	99,4	99,8	99,8	99,8	99,7	99,2	99,6	99,0	99,5	99,5
2024	Elétrico / Electric / Eléctrico	0,7	0,3	0,6	0,8	0,4								0,6
	Gás / Gas / Gas	0,1	0,1	0,1	0,1	0,2								0,1
	Diesel / Diesel / Diesel	99,2	99,6	99,3	99,1	99,4								99,3



Automóveis e comerciais leves por empresa - Licenciamento total

Passenger cars and light commercials by company - Registration - locally manufactured and imported /
Automóviles y comerciales livianos por empresa - Matriculación - nacionales e importados

► 2024

► 2023

Unidades Units / Unidades	MAI MAY/MAY A	ABR APR/ABR B	JAN-MAI JAN-MAY/ENE-MAY C	MAI MAY/MAY D	JAN-MAI JAN-MAY/ENE-MAY E	A/B %	A/D %	C/E %
Automóveis / Passenger cars / Automóviles	144.052	164.385	685.215	127.508	591.678	-12,4	13,0	15,8
Empresas associadas à ANFAVEA Member companies / Empresas asociadas	134.905	153.655	640.368	124.461	581.908	-12,2	8,4	10,0
● Audi	407	478	2.278	461	2.280	-14,9	-11,7	-0,1
● BMW	1.581	1.529	6.830	1.427	5.868	3,4	10,8	16,4
BMW	1.477	1.384	6.059	1.312	5.257	6,7	12,6	15,3
Mini	104	145	771	115	611	-28,3	-9,6	26,2
● Caoa	4.921	6.482	23.284	2.004	8.064	-24,1	145,6	188,7
Caoa Chery	4.918	6.458	23.004	1.966	7.831	-23,8	150,2	193,8
Hyundai	3	7	201	22	105	-57,1	-86,4	91,4
Subaru	0	17	79	16	128	0,0	0,0	-38,3
● FCA	30.526	34.277	148.610	30.108	147.757	-10,9	1,4	0,6
Chrysler	2	1	13	1	4	100,0	100,0	225,0
Dodge	9	15	52	7	41	-40,0	28,6	26,8
Fiat	21.872	24.854	105.153	18.295	94.181	-12,0	19,6	11,6
Jeep	8.643	9.407	43.392	11.805	53.531	-8,1	-26,8	-18,9
● Ford	623	639	3.145	342	1.079	-2,5	82,2	191,5
● General Motors	21.121	24.764	90.985	20.250	99.384	-14,7	4,3	-8,5
● Honda Automóveis	6.448	7.166	30.627	6.708	27.446	-10,0	-3,9	11,6
● HPE	962	982	4.285	401	2.246	-2,0	139,9	90,8
Mitsubishi	899	923	4.027	332	1.777	-2,6	170,8	126,6
Suzuki	63	59	258	69	469	6,8	-8,7	-45,0
● Hyundai Motor	15.560	15.594	67.935	10.897	61.042	-0,2	42,8	11,3
● Jaguar Land Rover	362	409	1.912	478	1.976	-11,5	-24,3	-3,2
Jaguar	14	36	109	27	180	-61,1	-48,1	-39,4
Land Rover	348	373	1.803	451	1.796	-6,7	-22,8	0,4
● Mercedes-Benz Cars & Vans	537	532	2.337	336	2.066	0,9	59,8	13,1
● Nissan	7.109	5.954	30.257	5.531	22.974	19,4	28,5	31,7
● Peugeot Citroën	4.121	4.507	20.323	4.500	19.908	-8,6	-8,4	2,1
Peugeot	1.632	1.729	8.629	2.653	9.806	-5,6	-38,5	-12,0
Citroën	2.489	2.778	11.694	1.847	10.102	-10,4	34,8	15,8
● Renault	5.557	9.882	36.442	5.761	33.617	-43,8	-3,5	8,4
● Toyota	11.677	12.639	56.307	12.559	55.214	-7,6	-7,0	2,0
Toyota	11.602	12.548	55.910	12.458	54.983	-7,5	-6,9	1,7
Lexus	75	91	397	101	231	-17,6	-25,7	71,9
● Volkswagen	23.393	27.821	114.811	22.698	90.987	-15,9	3,1	26,2
Outras empresas/Other companies/Otras empresas	9.147	10.730	44.847	3.047	9.770	-14,8	200,2	359,0
Comerciais leves / Light commercials / Comerciales livianos	39.374	43.963	190.547	38.873	163.140	-10,4	1,3	16,8
Empresas associadas à ANFAVEA Member companies / Empresas asociadas	39.024	43.458	188.644	38.554	161.444	-10,2	1,2	16,8
● Caoa	58	73	356	11	17	-20,5	427,3	1.994,1
● FCA	18.836	19.178	88.118	16.458	71.822	-1,8	14,4	22,7
Dodge	2.018	1.923	10.651	305	1.441	4,9	561,6	639,1
Fiat	16.817	17.241	77.140	16.144	70.325	-2,5	4,2	9,7
Jeep	1	14	327	9	56	-92,9	-88,9	483,9
● Ford	2.973	2.978	12.278	2.123	9.083	-0,2	40,0	35,2
● General Motors	4.690	5.096	21.621	5.973	22.520	-8,0	-21,5	-4,0
● HPE (Mitsubishi)	938	1.257	4.725	937	4.269	-25,4	0,1	10,7
● Iveco	292	382	1.268	260	922	-23,6	12,3	37,5
● Jaguar Land Rover (Land Rover)	2	0	3	1	10	-	100,0	-70,0
● Man (Volkswagen Caminhões e Ônibus)	123	144	765	158	778	-14,6	-22,2	-1,7
● Mercedes-Benz Cars & Vans	584	583	2.796	536	2.771	0,2	9,0	0,9
● Nissan	1.054	1.119	4.543	810	2.923	-5,8	30,1	55,4
● Peugeot Citroën	199	256	1.345	410	2.081	-22,3	-51,5	-35,4
Peugeot	116	143	772	276	1.115	-18,9	-58,0	-30,8
Citroën	83	113	573	134	966	-26,5	-38,1	-40,7
● Renault	1.738	1.978	9.423	2.197	8.805	-12,1	-20,9	7,0
● Toyota	3.394	4.793	18.403	3.990	17.811	-29,2	-14,9	3,3
● Volkswagen	4.143	5.621	23.000	4.690	17.632	-26,3	-11,7	30,4
Outras empresas/Other companies/Otras empresas	350	505	1.903	319	1.696	-30,7	9,7	12,2

Fonte/Source/Fuente: Renavam/Denatran



Caminhões e ônibus por empresa - Licenciamento total

Trucks and buses by company - Registration - locally manufactured and imported / Camiones y ómnibus por empresa - Matriculación - nacionales e importados

▶ 2024

▶ 2023

	MAI MAY/MAY A	ABR APR/ABR B	JAN-MAI JAN-MAY/ENE-MAY C	MAI MAY/MAY D	JAN-MAI JAN-MAY/ENE-MAY E	A/B %	A/D %	C/E %
Unidades - Total / Units / Unidades	9.547	10.758	46.785	8.223	44.663	-11,3	16,1	4,8
Semileves / Semi-Light / Semilivianos	540	539	2.627	773	4.059	0,2	-30,1	-35,3
Empresas associadas à ANFAVEA								
Member companies / Empresas asociadas	537	533	2.606	772	4.046	0,8	-30,4	-35,6
● Agrale	0	0	0	0	3	-	-	0,0
● FCA (Dodge)	262	274	1.264	433	2.573	-4,4	-39,5	-50,9
● Ford	8	18	69	3	8	-55,6	166,7	762,5
● Iveco	44	32	220	65	294	37,5	-32,3	-25,2
● MAN (Volkswagen Caminhões e Ônibus)	11	16	113	56	157	-31,3	-80,4	-28,0
● Mercedes-Benz Cars & Vans	209	189	920	209	984	10,6	0,0	-6,5
● Peugeot Citroën	3	4	20	6	27	-25,0	-50,0	-25,9
● Peugeot	1	2	13	5	19	-50,0	-80,0	-31,6
● Citroën	2	2	7	1	8	0,0	100,0	-12,5
Outras empresas/Other companies/Otras empresas	3	6	21	1	13	-50,0	200,0	61,5
Leves / Light / Livianos	842	889	3.705	698	3.887	-5,3	20,6	-4,7
Empresas associadas à ANFAVEA								
Member companies / Empresas asociadas	819	861	3.589	675	3.711	-4,9	21,3	-3,3
● Agrale	2	13	31	2	20	-84,6	0,0	55,0
● Caoa	18	16	107	29	150	12,5	-37,9	-28,7
● Ford	0	1	8	2	7	0,0	0,0	14,3
● Iveco	56	97	339	90	443	-42,3	-37,8	-23,5
● MAN (Volkswagen Caminhões e Ônibus)	243	243	1.053	235	1.010	0,0	3,4	4,3
● Mercedes-Benz	500	491	2.051	317	2.081	1,8	57,7	-1,4
Outras empresas/Other companies/Otras empresas	23	28	116	23	176	-17,9	0,0	-34,1
Médios / Medium / Medianos	696	837	3.540	741	3.659	-16,8	-6,1	-3,3
Empresas associadas à ANFAVEA								
Member companies / Empresas asociadas	683	814	3.439	721	3.584	-16,1	-5,3	-4,0
● Agrale	0	0	1	2	6	-	0,0	-83,3
● DAF	0	0	0	0	0	-	-	-
● Ford	0	0	1	0	0	-	-	-
● Iveco	55	105	307	97	507	-47,6	-43,3	-39,4
● MAN (Volkswagen Caminhões e Ônibus)	533	621	2.700	525	2.475	-14,2	1,5	9,1
● Mercedes-Benz	95	88	430	97	596	8,0	-2,1	-27,9
Outras empresas/Other companies/Otras empresas	13	23	101	20	75	-43,5	-35,0	34,7
Semipesados / Semi-Heavy / Semipesados	2.680	2.781	12.287	2.363	12.233	-3,6	13,4	0,4
Empresas associadas à ANFAVEA								
Member companies / Empresas asociadas	2.680	2.780	12.286	2.362	12.228	-3,6	13,5	0,5
● Agrale	0	0	0	2	6	-	0,0	0,0
● DAF	125	132	552	57	285	-5,3	119,3	93,7
● Ford	0	0	2	0	4	-	-	-50,0
● Iveco	307	305	1.386	401	1.802	0,7	-23,4	-23,1
● MAN (Volkswagen Caminhões e Ônibus)	1.063	1.296	5.462	1.048	5.318	-18,0	1,4	2,7
● Mercedes-Benz	652	681	2.993	472	2.855	-4,3	38,1	4,8
● Scania	126	80	347	79	159	57,5	59,5	118,2
● Volvo	407	286	1.544	303	1.799	42,3	34,3	-14,2
Outras empresas/Other companies/Otras empresas	0	1	1	1	5	0,0	0,0	-80,0
Pesados / Heavy / Pesados	4.789	5.712	24.626	3.648	20.825	-16,2	31,3	18,3
Empresas associadas à ANFAVEA								
Member companies / Empresas asociadas	4.785	5.708	24.617	3.646	20.815	-16,2	31,2	18,3
● DAF	674	633	3.248	548	2.641	6,5	23,0	23,0
● Ford	0	0	1	0	0	-	-	-
● Iveco	157	204	821	176	979	-23,0	-10,8	-16,1
● MAN (Volkswagen Caminhões e Ônibus)	528	594	2.368	338	2.478	-11,1	56,2	-4,4
● Mercedes-Benz	600	875	3.899	700	5.045	-31,4	-14,3	-22,7
● Scania	1.503	1.637	7.367	736	4.022	-8,2	104,2	83,2
● Volvo	1.323	1.765	6.913	1.148	5.650	-25,0	15,2	22,4
Outras empresas/Other companies/Otras empresas	4	4	9	2	10	0,0	100,0	-10,0
Caminhões / Trucks / Camiones - Total	9.547	10.758	46.785	8.223	44.663	-11,3	16,1	4,8
Empresas associadas à ANFAVEA								
Member companies / Empresas asociadas	9.504	10.696	46.537	8.176	44.384	-11,1	16,2	4,9
● Agrale	2	13	32	6	35	-84,6	-66,7	-8,6
● Caoa	18	16	107	29	150	12,5	-37,9	-28,7
● DAF	799	765	3.800	605	2.926	4,4	32,1	29,9
● FCA (Dodge)	262	274	1.264	433	2.573	-4,4	-39,5	-50,9
● Ford	8	19	81	5	19	-57,9	60,0	326,3
● Iveco	619	743	3.073	829	4.025	-16,7	-25,3	-23,7
● MAN (Volkswagen Caminhões e Ônibus)	2.378	2.770	11.696	2.202	11.438	-14,2	8,0	2,3
● Mercedes-Benz	1.847	2.135	9.373	1.586	10.577	-13,5	16,5	-11,4
● Mercedes-Benz Cars & Vans	209	189	920	209	984	10,6	0,0	-6,5
● Peugeot Citroën	3	4	20	6	27	-25,0	-50,0	-25,9
● Peugeot	1	2	13	5	19	-50,0	-80,0	-31,6
● Citroën	2	2	7	1	8	0,0	100,0	-12,5
● Scania	1.629	1.717	7.714	815	4.181	-5,1	99,9	84,5
● Volvo	1.730	2.051	8.457	1.451	7.449	-15,7	19,2	13,5
Outras empresas/Other companies/Otras empresas	43	62	248	47	279	-30,6	-8,5	-11,1
Ônibus / Buses / Ómnibus y Colectivos - Total	1.283	1.736	7.122	1.920	9.548	-26,1	-33,2	-25,4
Empresas associadas à ANFAVEA								
Member companies / Empresas asociadas	1.282	1.735	7.117	1.916	9.511	-26,1	-33,1	-25,2
● Agrale	257	286	1.233	195	1.468	-10,1	31,8	-16,0
● Iveco	61	76	281	128	263	-19,7	-52,3	6,8
● MAN (Volkswagen Caminhões e Ônibus)	362	403	1.639	439	2.642	-10,2	-17,5	-38,0
● Mercedes-Benz	509	838	3.540	1.060	4.602	-39,3	-52,0	-23,1
● Scania	54	77	237	20	100	-29,9	170,0	137,0
● Volvo	39	55	187	74	436	-29,1	-47,3	-57,1
Outras empresas/Other companies/Otras empresas	1	1	5	4	37	0,0	-75,0	-86,5

Fonte/Source/Fuente: Renavam/Denatran



Exportações de autoveículos montados

Exports of assembled vehicles / Exportaciones de vehículos montados

▶ 2024

▶ 2023

	MAI MAY/MAY A	ABR APR/ABR B	JAN-MAI JAN-MAY/ENE-MAY C	MAI MAY/MAY D	JAN-MAI JAN-MAY/ENE-MAY E	A/B %	A/D %	C/E %
Unidades - Total / Units / Unidades	26.760	27.334	136.342	45.660	193.830	-2,1	-41,4	-29,7
Veículos leves / Light vehicles / Vehículos livianos	25.161	25.698	128.911	43.932	185.491	-2,1	-42,7	-30,5
Automóveis / Passenger cars / Automóviles	19.985	21.758	101.098	36.606	156.263	-8,1	-45,4	-35,3
Comerciais leves / Light commercials / Comerciales livianos	5.176	3.940	27.813	7.326	29.228	31,4	-29,3	-4,8
Caminhões / Trucks / Camiones	1.288	1.188	5.798	1.304	6.773	8,4	-1,2	-14,4
Semileves / Semi-light / Semilivianos	48	25	141	85	436	92,0	-43,5	-67,7
Leves / Light / Livianos	122	84	502	155	972	45,2	-21,3	-48,4
Médios / Medium / Medianos	38	25	122	12	418	52,0	216,7	-70,8
Sempesados / Semi-heavy / Sempesados	294	302	1.662	450	1.931	-2,6	-34,7	-13,9
Pesados / Heavy / Pesados	786	752	3.371	602	3.016	4,5	30,6	11,8
Ônibus / Buses / Ómnibus y Colectivos	311	448	1.633	424	1.566	-30,6	-26,7	4,3
Rodoviário / Coach / Ómnibus	143	222	789	160	575	-35,6	-10,6	37,2
Urbano / City bus / Colectivos	168	226	844	264	991	-25,7	-36,4	-14,8

mil unidades thousand units / miles de unidades	JAN JAN/ENE	FEV FEB/FEB	MAR MAR/MAR	ABR APR/ABR	MAI MAY/MAY	JUN JUN/JUN	JUL JUL/JUL	AGO AUG/AGO	SET SEP/SET	OUT OCT/OCT	NOV NOV/NOV	DEZ DEC/DIC	TOTAL
2021	25,9	33,1	36,8	33,9	37,0	33,5	23,8	29,4	23,6	29,8	28,0	41,6	376,4
2022	27,7	41,4	38,9	44,8	46,1	47,3	41,9	46,8	28,5	42,8	43,4	31,2	480,9
2023	33,0	35,7	45,4	34,0	45,7	36,6	30,5	34,5	27,4	31,3	24,1	25,7	403,9
2024	18,8	30,7	32,7	27,3	26,8								136,3



Exportações de autoveículos em valores

Exports of vehicles in value / Exportaciones de vehículos en valores

▶ 2024

▶ 2023

	MAI MAY/MAY A	ABR APR/ABR B	JAN-MAI JAN-MAY/ENE-MAY C	MAI MAY/MAY D	JAN-MAI JAN-MAY/ENE-MAY E	A/B %	A/D %	C/E %
Total - US\$ mil / US\$ thousand / miles US\$	822.264	739.857	3.958.679	1.089.525	4.804.150	11,1	-24,5	-17,6

US\$ Milhões US\$ Million / Millones US\$	JAN JAN/ENE	FEV FEB/FEB	MAR MAR/MAR	ABR APR/ABR	MAI MAY/MAY	JUN JUN/JUN	JUL JUL/JUL	AGO AUG/AGO	SET SEP/SET	OUT OCT/OCT	NOV NOV/NOV	DEZ DEC/DIC	TOTAL
2021	451,2	602,7	677,0	644,9	675,5	595,0	558,8	688,7	634,6	667,4	648,4	749,0	7.593,2
2022	554,1	731,1	843,3	801,8	943,9	1.000,3	903,7	1.043,6	767,2	1.061,0	975,8	819,1	10.444,9
2023	710,7	964,0	1.133,0	906,9	1.089,5	1.002,7	1.014,9	977,9	761,3	878,4	752,0	721,4	10.912,8
2024	620,6	864,1	911,8	739,9	822,3								3.958,7



Produção de autoveículos montados

Production of assembled vehicles / Producción de vehículos montados

► 2024

► 2023

	MAI MAY/MAY A	ABR APR/ABR B	JAN-MAI JAN-MAY/ENE-MAY C	MAI MAY/MAY D	JAN-MAI JAN-MAY/ENE-MAY E	A/B %	A/D %	C/E %
Unidades - Total / Units / Unidades	166.733	222.115	926.847	227.914	942.786	-24,9	-26,8	-1,7
Veículos leves / Light vehicles / Vehículos livianos	152.830	207.651	862.663	217.575	895.052	-26,4	-29,8	-3,6
Automóveis / Passenger cars / Automóviles	129.197	167.402	697.731	175.051	729.016	-22,8	-26,2	-4,3
Comerciais leves / Light commercials / Comerciales livianos	23.633	40.249	164.932	42.524	166.036	-41,3	-44,4	-0,7
Caminhões / Trucks / Camiones	11.172	11.656	52.155	8.392	40.144	-4,2	33,1	29,9
Semileves / Semi-light / Semilivianos	83	107	326	73	699	-22,4	13,7	-53,4
Leves / Light / Livianos	1.392	1.410	6.947	1.202	6.478	-1,3	15,8	7,2
Médios / Medium / Medianos	152	153	987	169	1.358	-0,7	-10,1	-27,3
Semipesados / Semi-heavy / Semipesados	2.824	2.434	12.217	2.451	11.182	16,0	15,2	9,3
Pesados / Heavy / Pesados	6.721	7.552	31.678	4.497	20.427	-11,0	49,5	55,1
Ônibus (Chassis)/Buses (Chassis)/Ômnibus y Colectivos (Chassis)	2.731	2.808	12.029	1.947	7.590	-2,7	40,3	58,5
Rodoviário / Coach / Ômnibus	354	381	1.810	415	1.106	-7,1	-14,7	63,7
Urbano / City bus / Colectivos	2.377	2.427	10.219	1.532	6.484	-2,1	55,2	57,6

mil unidades thousand units / miles de unidades	JAN JAN/ENE	FEV FEB/FEB	MAR MAR/MAR	ABR APR/ABR	MAI MAY/MAY	JUN JUN/JUN	JUL JUL/JUL	AGO AUG/AGO	SET SEP/SET	OUT OCT/OCT	NOV NOV/NOV	DEZ DEC/DIC	TOTAL
2021	200,4	197,0	200,3	190,9	192,8	167,5	164,2	165,3	174,1	179,0	205,7	210,9	2.248,3
2022	145,4	165,9	184,8	186,0	205,9	203,6	219,0	238,0	207,8	206,0	215,8	191,6	2.369,8
2023	152,7	161,5	221,8	178,9	227,9	189,2	183,0	227,0	208,9	199,8	202,7	171,6	2.324,8
2024	152,6	189,7	195,8	222,1	166,7								926,8



Emprego - Pessoas Employment - Persons | Empleo - Personas

► 2024

► 2023

	MAI MAY/MAY A	ABR APR/ABR B	MAI MAY/MAY C	A/B %	A/C %
Autoveículos - Total / Vehículos / Vehículos	103.299	102.005	100.181	1,3	3,1

Milhares de pessoas Thousand persons / Miles de personas	JAN JAN/ENE	FEV FEB/FEB	MAR MAR/MAR	ABR APR/ABR	MAI MAY/MAY	JUN JUN/JUN	JUL JUL/JUL	AGO AUG/AGO	SET SEP/SET	OUT OCT/OCT	NOV NOV/NOV	DEZ DEC/DIC
2021	103,4	104,7	104,7	104,7	104,1	102,7	102,7	103,0	103,0	102,6	102,6	101,1
2022	100,8	100,8	101,2	101,2	101,3	102,0	103,3	103,6	104,0	103,8	104,0	101,9
2023	102,1	101,9	101,6	101,2	100,2	99,7	99,6	100,1	100,6	100,6	101,2	98,9
2024	99,9	100,7	101,4	102,0	103,3							



CKD CKD | CKD

Exportações de autoveículos desmontados (CKD) de produção nacional

Exports of completely knocked-down vehicles (CKD) / Exportaciones de vehículos en partes (CKD)

2023	Unidades Units / Unidades	JAN JAN/ENE	FEV FEB/FEB	MAR MAR/MAR	ABR APR/ABR	MAI MAY/MAY	JUN JUN/JUN	JUL JUL/JUL	AGO AUG/AGO	SET SEP/SET	OUT OCT/OCT	NOV NOV/NOV	DEZ DEC/DIC	TOTAL
Total		328	1.659	2.070	1.561	1.578	1.367	962	1.383	1.081	1.051	832	669	14.541
Veículos leves/Light vehicles/Vehículos livianos		0	0	0	0	0	0	0	0	0	0	0	0	0
Automóveis/Passenger Cars/Automóviles		0	0	0	0	0	0	0	0	0	0	0	0	0
Comerciais leves/Light commercials/Comerciales livianos		0	0	0	0	0	0	0	0	0	0	0	0	0
Veículos pesados/Heavy vehicles/Vehículos pesados		328	1.659	2.070	1.561	1.578	1.367	962	1.383	1.081	1.051	832	669	14.541
Caminhões/Trucks/Camiones		244	1.347	1.746	1.340	1.193	956	591	953	784	775	704	476	11.109
Ônibus (Chassis)/Buses (Chassis)/Ômnibus y Colectivos (Chassis)		84	312	324	221	385	411	371	430	297	276	128	193	3.432
2024	Unidades Units / Unidades	JAN JAN/ENE	FEV FEB/FEB	MAR MAR/MAR	ABR APR/ABR	MAI MAY/MAY	JUN JUN/JUN	JUL JUL/JUL	AGO AUG/AGO	SET SEP/SET	OUT OCT/OCT	NOV NOV/NOV	DEZ DEC/DIC	TOTAL
Total		577	933	1.023	1.186	915								4.634
Veículos leves/Light vehicles/Vehículos livianos		0	0	0	0	0								0
Automóveis/Passenger Cars/Automóviles		0	0	0	0	0								0
Comerciais leves/Light commercials/Comerciales livianos		0	0	0	0	0								0
Veículos pesados/Heavy vehicles/Vehículos pesados		577	933	1.023	1.186	915								4.634
Caminhões/Trucks/Camiones		432	667	677	768	647								3.191
Ônibus (Chassis)/Buses (Chassis)/Ômnibus y Colectivos (Chassis)		145	266	346	418	268								1.443

Presidente / President / Presidente

■ **Márcio de Lima Leite**

1º Vice-Presidente / 1st VicePresident / 1er Vicepresidente

■ **Gustavo Rodrigo Bonini**

Vice-Presidente Tesoureiro / Vice President Treasurer / Vicepresidente Tesorero

■ **Gleide Mércia Souza Patrízi**

Vice-Presidente Secretário / Vice President Secretary / Vicepresidente Secretario

■ **Antonio Candido Prativiera Calcagnotto**

Vice-Presidentes / Vice-presidents / Vicepresidentes

- Adriano Leite de Barros
- Alexandre Bernardes de Miranda
- Alexandre Parker Machado
- Ana Helena Correa de Andrade
- Andrea Zámolyi Park
- Antonio Sérgio Martins Mello
- Dirleir Ribeiro Dias
- Eduardo Freitas
- Edson Ares Sixto Martins
- Fabio Rua
- Fernando Carlos de Andrade Flório
- Fernando Faverzani Mallman
- João Alecrim Pereira
- João Irineu Medeiros
- Luciano Pontes Rodrigues
- Luiz Carlos Gomes de Moraes
- Luiz Henrique Maia Bezerra
- Luiz Ricardo de Medeiros Santiago
- Marcelo de Oliveira Elias
- Marco Antonio Saltini
- Marcus Vinícius Aguiar
- Otávio Kyoshi Mizikami
- Rafael Luiz Ceconello
- Reinaldo Muratori
- Ricardo Augusto Martins
- Roberto Matarazzo Braun
- Roberto Mario Martini
- Ulisses Lyrio Chaves

Diretor Executivo / Executive Director / Director Ejecutivo

■ **Igor Calvet**

Diretor / Director / Director

■ **Aurélio Santana**

Diretor Técnico / Technical Director / Director Técnico

■ **Henry Joseph Junior**

Diretor de Relações Governamentais / Government Relations Director / Director de Relaciones Gubernamentales

■ **Mauro Borges de Castro**

Diretor de Comunicação e Assuntos Institucionais / Communication and Institutional Affairs Director / Director de Comunicaciones y Asuntos Institucionales.

■ **André Jalonetsky**

A Carta da Anfavea é uma publicação mensal da Associação Nacional dos Fabricantes de Veículos Automotores (ANFAVEA). ● Av. Indianópolis, 496, São Paulo, SP, Brasil, 04062-900, telefone 55 11 2193 7800, ● www.anfavea.com.br, ● e-mail anfavea@anfavea.com.br. ● Escritório em Brasília, ST SAUS Quadra 4, lote 9/10, s/nº, Bloco A, sala 725 e partes, Asa Sul, Brasília, DF, Brasil, 70070-938, telefone 55 61 2191-1400. ● Sérgio Sawada, assessor estatístico, inscrição no Conre da 3ª Região sob nº 5612-A. ● Criação e desenvolvimento Agência Ideia Ideal 55 11 3744-2030, www.idealideal.com.br. Reprodução livre, agradece-se citar a fonte. Distribuição gratuita.

1. Informações sujeitas a revisão. / Information subject to change. / Informaciones sujetas a revisión.

2. Os dados do mês mais recente são preliminares. / Los datos del mes más reciente son preliminares.

3. As exportações em valores incluem autoveículos montados e desmontados, motores e componentes das empresas associadas à ANFAVEA. / Export data in value include assembled and knocked-down vehicles, engines and components manufactured by ANFAVEA member companies. / Las exportaciones en valores incluyen vehículos (listos y CKD), motores y autocomponentes de las empresas asociadas a ANFAVEA.

4. Comerciais leves, PBT de até 3,5 t. / Light commercials, GVW (gross vehicle weight) up to 3.5 ton. / Comerciales livianos, PBT hasta 3,5 t.

5. Para caminhões, a classificação é: / For trucks, the classification is as follows: / Para los camiones, la clasificación es la siguiente:

Semileves Semi-light Semilivianos	PBT > 3,5 t < 6 t
Leves Light Livianos	PBT ≥ 6 t < 10 t
Médios Medium Medianos	PBT ≥ 10 t < 15 t
Semipesados Semi-Heavy Semipesados	PBT ≥ 15 t
Caminhão-chassi Truck Camión chasis	CMT ≤ 45 t
Caminhão-trator Truck-tractor Camión tractor	PBTC < 40 t
Pesados Heavy Pesados	PBT ≥ 15 t
Caminhão-chassi Truck Camión chasis	CMT > 45 t
Caminhão-trator Truck-tractor Camión tractor	PBTC ≥ 40 t

PTB	Peso Bruto Total
	GVW
CMT	Capacidade Máxima de Tração
	GCV
	Capacidad Máxima de Tracción
PBTC	Peso Bruto Total Combinado
	CCGW
	Peso Bruto Total Combinado

> maior/more than/mayor

≥ maior ou igual/more than or equal to/mayor o igual

< menor/less than/menor

≤ menor ou igual/less than or equal to/menor o igual

6. Serão considerados automóveis os veículos automotores projetados, equipados e destinados ao transporte de pessoas e suas bagagens. Alguns exemplos: sedã, hatch, minivan, monovolume, cupê, conversível, crossover, utilitários esportivos (SUVs) e utilitários (jipes).

Will be considered as cars, the vehicles designed, equipped and destined for the transportation of people and its luggage. Some examples are: sedan, hatch, minivan, MPV, coupe, convertible, crossover, sport utility vehicle (SUV's) and utilities (jeeps).

Se considerará automóviles los vehículos automotores diseñados, equipados y destinados para el transporte de personas y sus equipajes. Algunos ejemplos son los vehículos sedán, hatchback, monovolumen, cupé, descapotados, deportivos utilitarios, y jeeps.

7. Os comerciais leves são os veículos comerciais projetados, equipados e caracterizados para transporte simultâneo ou alternativo de pessoas e carga, com Peso Bruto Total (PBT) de até 3,5 t. Podem ser picapes (pequenas e médias), furgonetas, furgões e "vans" (de passageiros). Também estão incluídos nessa categoria os veículos especiais, como ambulância.

The light commercial vehicles are the ones designed, equipped and characterized for the simultaneous or alternative transportation of people and load, with gross vehicle weight (GVW) of until 3.5 tons. The models can be pickup trucks (small and medium) and vans (of passengers). Are also included in this category the special vehicles, such as ambulance.

Bajo la línea de los comerciales livianos están incluidos los vehículos comerciales diseñados, equipados e caracterizados para el transporte simultáneo o alternativo de personas y carga, con Peso Bruto Total (PBT) de hasta 3,5 t. Puede ser camionetas (pequeñas y medianas), furgonetas e furgonetas de pasajeros. También se incluyen en esta categoría los vehículos especiales, tal cual las ambulancias.

EMPRESAS ASSOCIADAS

Member companies | Empresas associadas

- AGCO do Brasil Soluções Agrícolas Ltda. www.agco.com.br



- Agrale S.A. www.agrale.com.br



- Audi do Brasil Indústria e Comércio de Veículos Ltda. www.audi.com.br



- BMW do Brasil Ltda. www.bmw.com.br



- CAOA Montadora de Veículos S.A. www.caoa.com.br



- Caterpillar Brasil Ltda. www.caterpillar.com/pt



- CNH Industrial Brasil Ltda. www.cnhindustrial.com



- DAF Caminhões Brasil Indústria Ltda. www.dafcaminhoes.com.br



- Ford Motor Company Brasil Ltda. www.ford.com.br



- General Motors do Brasil Ltda. www.chevrolet.com.br



- Honda Automóveis do Brasil Ltda. www.honda.com.br



- HPE Automotores do Brasil Ltda. www.mitsubishimotors.com.br
suzukiveiculos.com.br



- Hyundai Motor Brasil Montadora de Automóveis Ltda. www.hyundai.com.br



- On-Highway Brasil Ltda. www.iveco.com.br



- Jaguar e Land Rover Brasil Indústria e Comércio de Veículos Ltda. www.landrover.com.br
www.jaguarbrasil.com.br



- Komatsu do Brasil Ltda. www.komatsu.com.br



- Mercedes-Benz Cars & Vans Brasil – Indústria e Comércio de Veículos Ltda. www.mercedes-benz.com.br



- Mercedes-Benz do Brasil Ltda. www.mercedes-benz.com.br



- Nissan do Brasil Automóveis Ltda. www.nissan.com.br



- Renault do Brasil S.A. www.renault.com.br



- Scania Latin America Ltda. www.scania.com.br



- Stellantis www.stellantis.com



- Toyota do Brasil Ltda. www.toyota.com.br



- Volkswagen do Brasil Ltda. www.vw.com.br



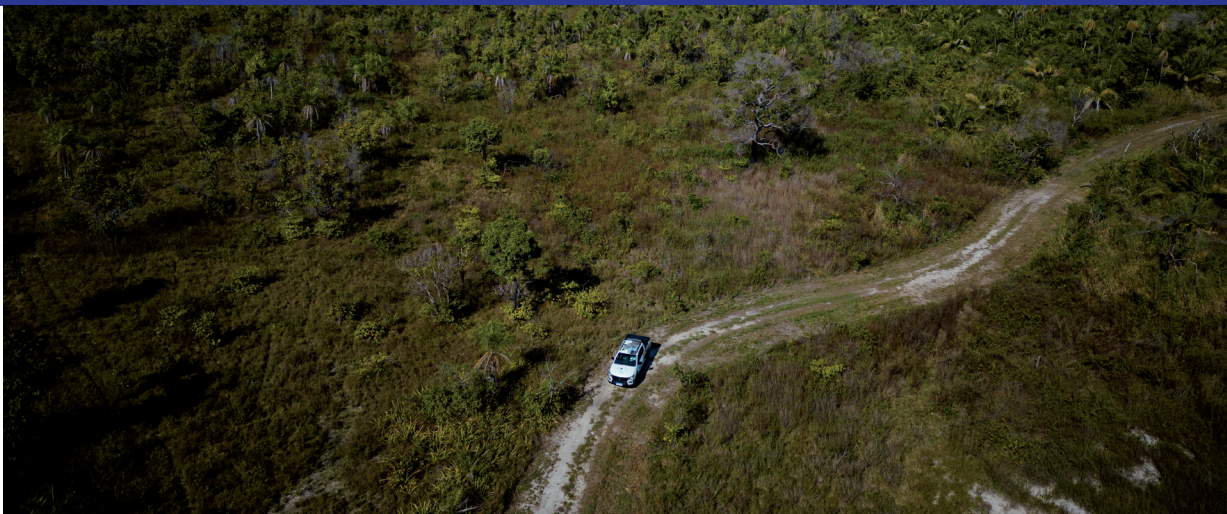
- Volkswagen Truck & Bus Indústria e Comércio de Veículos Ltda. www.vwco.com.br



Caminhões
Ônibus

- Volvo do Brasil Veículos Ltda. www.volvo.com.br





ESG NÃO É MARKETING



Legados são construídos e cultivados dia a dia. A premissa de um futuro sustentável extrapolou os limites da marca e passou a guiar nosso negócio em diversas frentes, com soluções tecnológicas para a mobilidade dando o tom do nosso presente e futuro.

A General Motors passa por uma profunda transformação ao longo dos anos e entendemos que é necessário dar o exemplo de boas práticas, influenciar e atuar de forma prática na sociedade em prol de um futuro melhor na preservação do meio ambiente.

Apostamos em um futuro 100% elétrico, com zero emissão e queremos ser neutros em carbono até 2040. E, para isso, englobamos os desafios mais atuais da agenda ESG, com o desenvolvimento de um futuro inclusivo e acessível a todos.

Tudo o que fazemos está baseado na visão de zero acidente, zero emissão e zero congestionamento. Deixamos de ser uma tradicional fabricante de carros para nos tornar uma empresa de plataformas de inovação. E isso requer desafios unificados que trarão resultados expressivos

com carros elétricos, autônomos e compartilhados. Tudo isso tendo a conectividade como fio condutor.

Temos avanços enormes por meio de nossos investimentos e inovações em tecnologia elétrica e autônoma e vamos expandir com lançamentos de veículos elétricos no Brasil em ampla gama de preço e segmentos.

Queremos nos tornar a empresa mais inclusiva do mundo e entendemos que a diversidade é essencial com um ganho muito grande para os negócios também já histórias e narrativas diferentes são grandes propulsoras de inovação e desenvolvimento, promovendo um ambiente de trabalho mais saudável e acolhedor.

Nas iniciativas práticas, a GM fez uma contribuição US\$ 10 milhões para a manutenção da Reserva Natural Guaricica, no Paraná. O local tem mais de 20.000 hectares que foi transformado numa floresta. A marca também se uniu ao Instituto Homem Pantaneiro (IHP), um projeto focado na conservação de onças, que são classificados como “Quase Ameaçados” na Lista Vermelha da União Internacional para a Conservação da Natureza. Também estamos

envolvidos com o programa de restauração na Amazônia em parceria com a Conservação Internacional (CI), que mantém florestas nativas por meio de colaboração da comunidade local.

Em nossas fábricas, fazemos a redução do consumo de água por meio de utilização de água de reuso para os sistemas de resfriamento e de proteção contra incêndio. Somos Zero Aterro, o que significa que nenhum resíduo produzido é enviado para aterro sanitário, tudo é reciclado. E muitas unidades já contam com painéis solares, que geram energia para o aquecimento de água, por exemplo, evitando o uso de gás natural.

Todas as unidades da companhia no país também possuem a certificação do Wildlife Habitat Council (WHC), que atesta a sustentabilidade das operações, o engajamento na realização de atividades de educação para conservação e o aprimoramento da biodiversidade nas propriedades corporativas.

Somos uma empresa com 99 anos de Brasil. Chegar aos 100 representa construir o presente com responsabilidade, qualidade e inovação para alcançar um futuro sustentável.